

福大生限定プラン



通常料金より10,000円割引！写真代・教科書代無料・適性検査代が無料！

福大生割

AT車

MT車

通常価格

~~270,000円~~ (税込)

~~275,000円~~ (税込)

福大生割

260,000円 (税込)

265,000円 (税込)

+

仮免許交付手数料

2,900円 (非課税)

仮免学科試験料(1,800円)及び仮免許交付手数料(1,100円)が必要になります。
※仮免許学科試験が不合格となった場合、都度1,800円の再試験料がかかります。

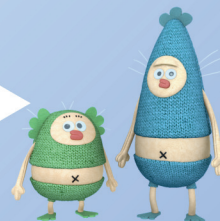


教習に関する注意事項

※教習期間は9ヶ月(AT限定解除)は3ヶ月です。※安心パック、スピードバック等のコースをご用意しております。(別料金)お問い合わせください。※技能教習最短時限数を越えた場合は、補習料金として1時限につき6,000円が必要になります。※医師、看護師等の免許をお持ちの方は、学科教習等で免除項目がありますので、申し出てください。※高速道路教習は、原則として実車で行います。※納入された入校金は、原則としてお返してきません。※中途解約の場合は、受講された技能教習及び学科教習の時限数にそれぞれの基本料金をかけた教習料金を徴収いたします。※送迎については無料となっております。※送迎場所については基本はご自宅までの送迎を行なっておりますが、状況によって送迎場所のご相談をさせていただく場合がございます。※掲載料金は教習料金・検定料金(各1回)の総合計となっております。※教習料金は、入校当日までの納入をお願いいたします。

事前にFAX申込み
にて割引適応いたします。

情報プラザにて事前申込みをお願いいたします。



佐賀県公安委員会指定 実技試験免除校 **ふじ自動車学校**

公式SNS・ホームページからもお問い合わせいただけます

LINE @165vpkhp Instagram @fuji.driving_school

0120-515-124

0952-51-0150

support@ds-fuji.co.jp

840-0514

佐賀県佐賀市富士町内野442-4



詳しくは公式サイトへ

